



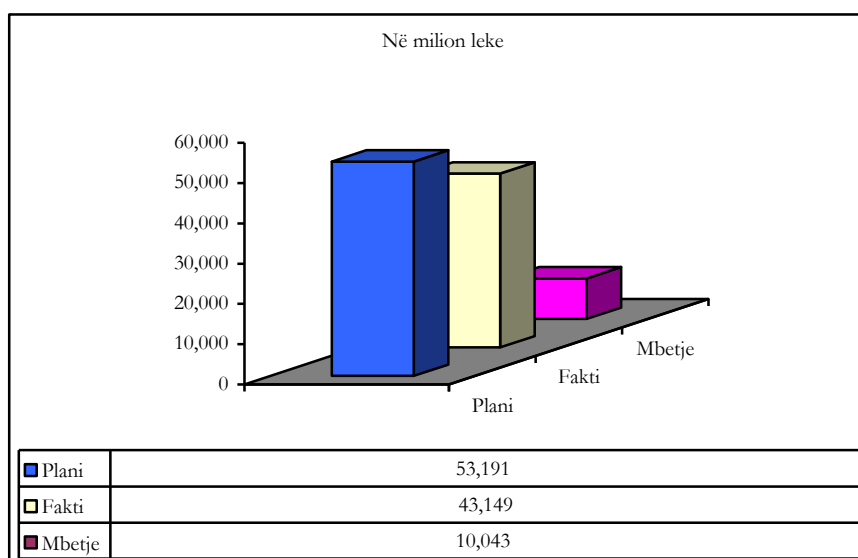
REPUBLIKA E SHQIPËRISË
KRYEMINISTRIA
DREJTORIA E SIGURIMIT TË INFORMACIONIT TË KLASIFIKUAR
DREJTORIA E FINANCËS, SHËRBIMEVE MBËSHTETËSE DHE
MBIKËQYRJES SHTETËRORE

RELACION
MBI
SHPENZIMET BUXHETORE

Periudha

01.01.2018 – 31.12.2018

PLANI FINANCIAR DHE REALIZIMI PËR VITIN 2018



**ANALIZË
E REALIZIMIT TË TREGUESVE BUXHETORË
PËR VITIN 2018**

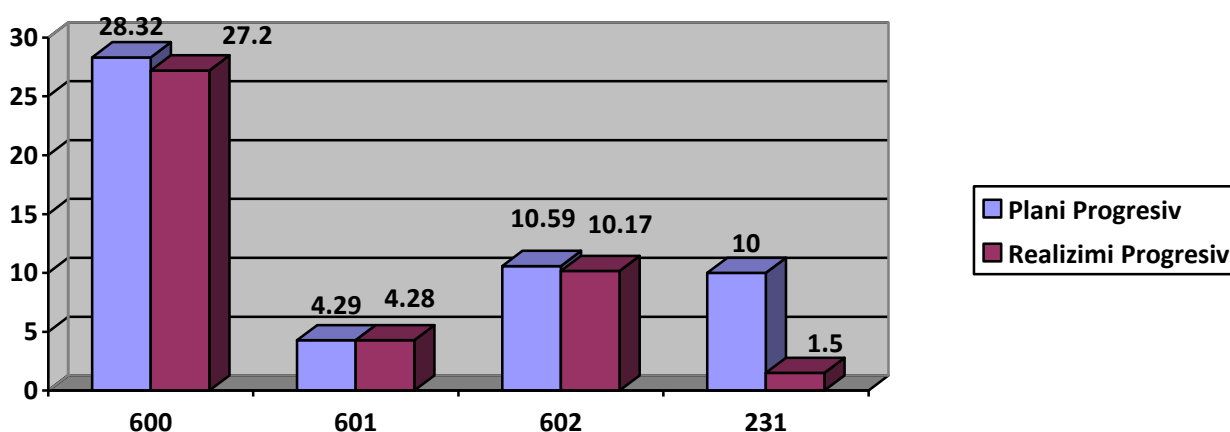
I – Shpenzimet faktike të kryera

Totali i shpenzimeve

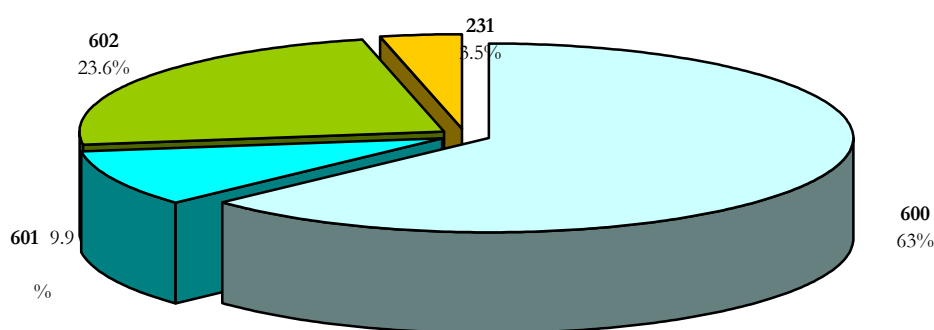
Shpenzimet e përgjithshme, të realizuara për DSIK, për periudhën Janar - Dhjetor 2018, janë: **43,149,281 lekë**.

Në nivel artikuj buxhetorë, shpenzimet faktike në milion lekë dhe raporti në % ndaj totalit, paraqiten:

Në milion/Lekë



Pesha në % që zënë artikujt në raport me totalin e shpenzimeve.

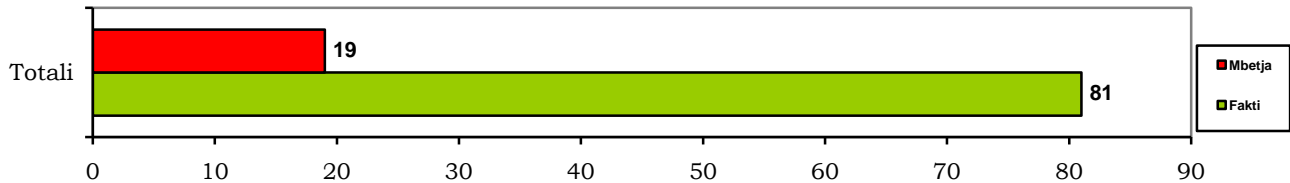


Nga të dhënat, vërehet se, ndaj totalit të shpenzimeve, shpenzimet për pagat zënë peshën kryesore me 63 %, shpenzimet për ISSH 9.9 %, shpenzimet për mallra e shërbime 23.6 %, dhe shpenzimet për investime 3.5 %. Shpenzimet e kryera për vitin 2018 janë realizuar të gjitha nga buxheti i shtetit.

**II – Realizimi shpenzimeve për vitin 2018
ndaj planit vjetor**

Totali shpenzimeve:

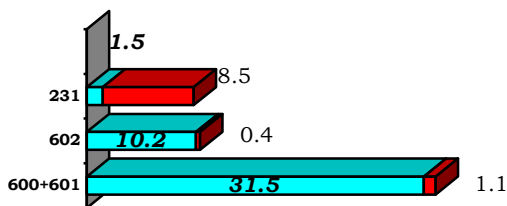
Buxheti i miratuar për 12 mujorin ndaj shpenzimeve faktike **është realizuar 81 % duke rezultuar me një mosrealizim prej 18,9 % ose 10 milion lekë.**



Sipas **grupeve kryesore të shpenzimeve, për vitin 2018, kundrejt planit vjetor**

- Shpenzime Personeli (art.600 + 601): 97 %, mbetja - 1.1 milion lekë.
- Shpenzime Operative (artikulli 602) : 96 %, mbetja - 0.4 milion lekë.
- Investime (artikulli 231): 15 %, mbetja - 8.5 milion lekë.
10 milion lekë.

Shpenzimet faktike dhe mos realizimi, në milion lekë, paraqiten:

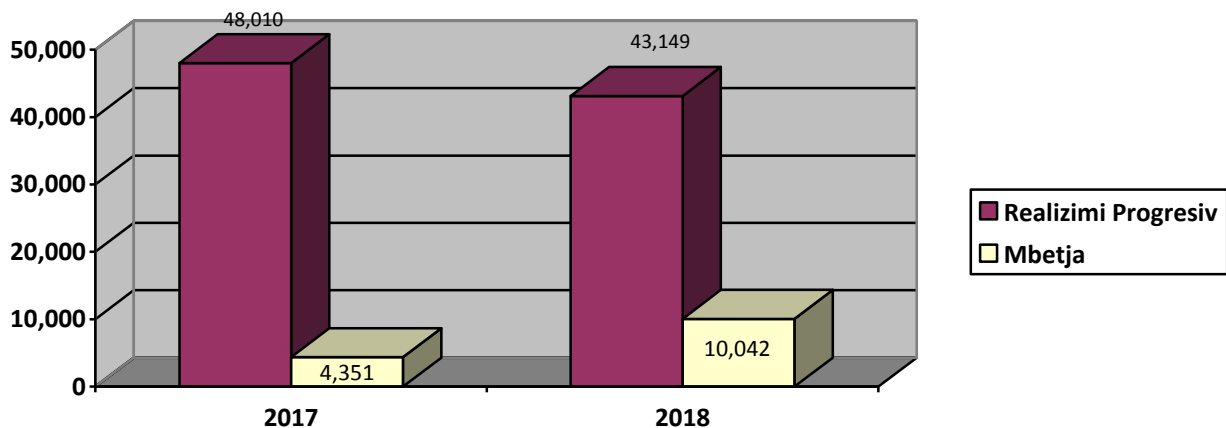


Mosrealizimet ndaj vjetorit në shpenzimet e personelit, shpenzimet e tjera (mallra e shërbime) dhe shpenzimet kapitale, janë në masën 10 milion lekë ose 19% e fondeve vjetore të planifikuara.

III – Rezultatet e vitit 2018 krahasuar me vitin 2017

Krahasuar me vitin 2017, realizimi për vitin 2018, në variantet **në milion lekë dhe në përqindje**, janë sipas këtyre tabelave:

Në milion lekë:



Në %:

